



فلسفة الجمعية

إن أوروبا الآن أصبحت حقيقة واقعية و ملموسة للعديد من الأوروبيين. فإن توسعة الاتحاد الأوروبي في عام 2004 تعني المزيد و الجديد من مفاهيم التنقل و التعلم لشعوب البلدان الجديدة العضوية. فاليوم تقدم أوروبا العديد من فرص التعليم والقدرة على التنقل للشباب كما للكبار أيضاً.

يقدم الاتحاد الأوروبي الوسائل والإمكانيات اللازمة للتعاون الدولي في مختلف المجالات، و يعطي أولوياته لتنمية مجتمع مدني يتميز بالمشاركة والفعالية، و أيضاً لتنمية شركات أوروبية مستدامة . Together تؤمن بمثل هذه المبادئ، وكذلك تؤمن بدعم الأشخاص في تشكيل آراءهم الحرة والخاصة بهم بما يتعلق بالعالم، و بأن السماح للناس بالوقوف خلف معتقداتهم وقيمهم لا يعني رفض معتقدات وقيم الآخرين.



بالاستفادة من فرص القدرة على التنقل الدولي، نتمنى أن نرسخ تقدير التنوع و الاختلاف في مفهوم أوروبا الكبير، ونحاول أن ندعم الأشخاص في اكتشاف الثقافات و أساليب الحياة المختلفة، وبذلك يستطيعون إغناء تطورهم الشخصي والعملية. وحتى ننفذ هذه الأفكار، فإننا نتعاون مع العديد من الشركاء الذين يشاركوننا بطريقة التفكير ذاتها أو طريقة تفكير مشابهة لها، والذين هم فعالون و نشيطون في مجال عمل الشباب أو تنمية المجتمع المدني.

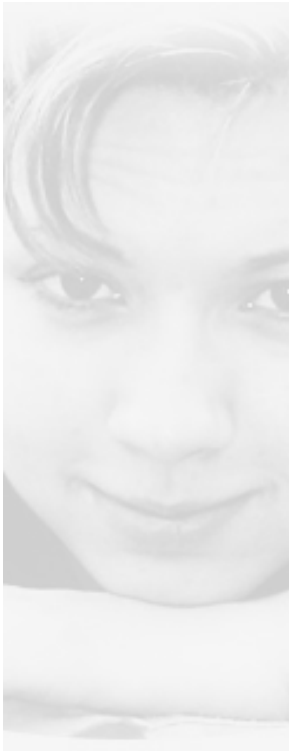
فنحن جاهزون لشراكات جديدة و لذلك نتمنى تسهيل التبادل المستمر للخبرات و المعرفة و تنمية المشاريع ذات أهداف مختلفة على المستويات المحلية والوطنية والدولية. وبالرغم من أن مشاريعنا تستهدف مجموعات مختلفة من الأشخاص، إلا أن تركيزنا يصب على المشاريع التي تستهدف الشباب، آخذين بعين الاعتبار دور هذه المجموعة في بناء المجتمع في المستقبل. ويعتمد أي مشروع نعمل عليه على المشاركة الفعالة من المجموعة المستهدفة فيه التي تبدأ من تطوير الفكرة حتى تصل إلى تنفيذ وتقدير المشروع. فنحن نؤمن بأن الشراكة المتساوية وامتلاك المشاركين لمشروعهم الخاص هم من مقدرات النجاح لهذه المشاريع والنشاطات التي يُحتمل أن تلحق بها. إن العمل مع أشخاص من ثقافات و مجموعات عمرية مختلفة خبرةً مليئة بالمتعة والحوافز، وذلك يمكن الفرد من تشكيل نظرتة و مواقفه الخاصة به عن الحياة.

يقدم تبادل المعلومات والخبرات بين المتخصصين في مجالات عمل الشباب و تطوير المجتمع المدني غنى لا مثيل له لكل شخص مشارك، كما للجمعية أو المجموعة التي يمثلها أيضاً.

تقدم جمعية Together مفهوم منفتح جداً للعمل، فنحن نرغب بتسهيل التعاون بين القطاعات المختلفة، ولذلك فإننا نرحب بالمؤسسات ذات الأنواع والاتجاهات المختلفة لتشارك في مشاريعنا.

TOGETHER

و هذا الانفتاح ظاهر أصلاً في تركيبة مجلس الجمعية Board of Together حيث تجد
أخصائيين في مجالات عمل الشباب والمجتمع، والمشاريع الريادية الصغيرة والمتوسطة،
و خدمة المجتمع، والبنوك، وحتى في مجالات الفن والثقافة، فإن الهدف من وراء هذه التركيبة في
المجلس هو جلب الأشخاص من مختلف المهن و الخلفيات التعليمية وتقريبهم لبعضهم البعض.



www.together-asbl.com